



**Ibero-Amerikanisches
Institut**
Preußischer Kulturbesitz

Referat Digitale Bibliothek und IT-Infrastruktur

Anleitung zur WLAN-Nutzung im IAI

Zugang mit Open1X (XSupplicant)

Voraussetzung: WLAN Adapter mit WPA/WPA2-Verschlüsselung



Anleitung zur WLAN-Nutzung im IAI

Das Ibero-Amerikanische Institut bietet seinen Nutzerinnen und Nutzern Internetzugang über eine gesicherte WLAN-Verbindung an. Die Namen (SSID) der Netze sind **WLAN-SPK-Erstzugang** und **IAI**.

Bitte beachten Sie:

- Als *Passwort* dient **immer** Ihr Geburtsdatum in der Form **ttmmjj** (nur Zahlen, keine Punkte). Das gilt selbst für den Fall, dass Sie Ihr Passwort im Ausleihsystem des Ibero-Amerikanischen Instituts geändert haben.
- Wenn Sie ein neuer Benutzer sind oder einen neuen Benutzerausweis erhalten haben, dauert es mindestens 60 Minuten bis Ihr Benutzerkonto für den WLAN-Zugriff aktiviert wird.

1. Vorbereitung des WLAN-Zugangs für Open1X (XSupplicant)

Falls Ihr Gerät die Software „Open1X (XSupplicant)“ nutzt, müssen Sie den von uns angebotenen „SecureW2“-Supplikanten nicht verwenden. „Open1X (XSupplicant)“ unterstützt die von uns verwendete Authentifizierungsmethode EAP/TTLS mit PAP bereits.

Die aktuellste Version der Software kann auf

<http://open1x.sourceforge.net/>

bezogen werden.



Referat Digitale Bibliothek und IT-Infrastruktur

2. Konfiguration von Open1X (XSupplicant)

Starten Sie „Open1X (XSupplicant)“ über *Start* → *Programme* → *XSupplicant* → *XSupplicant* bzw. das Symbol im Infobereich der Taskleiste.

Wählen Sie im Reiter *Wireless* unter *Connections* die Option *Edit Configuration*:





Referat Digitale Bibliothek und IT-Infrastruktur

Zum Erstellen eines neuen Profils klicken Sie auf *New Connection*:





Referat Digitale Bibliothek und IT-Infrastruktur

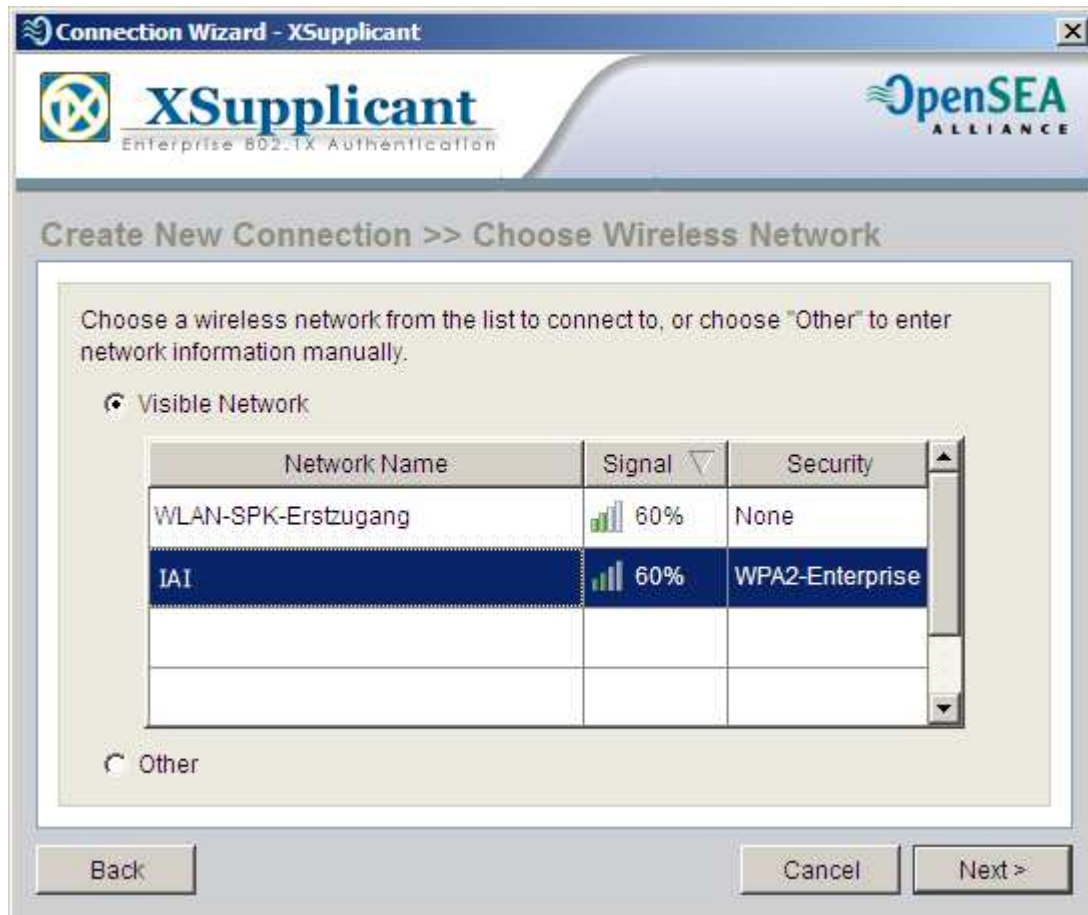
Als Verbindungstyp wählen Sie *Wireless* aus und bestätigen dies mit *Next*:





Referat Digitale Bibliothek und IT-Infrastruktur

Bei der Auswahl des Drahtlosnetzwerks wählen Sie **IAI** aus und bestätigen die Auswahl mit *Next*:





Referat Digitale Bibliothek und IT-Infrastruktur

Für die 802.1X Authentifikation wählen Sie bitte **EAP-TTLS** aus und bestätigen mit *Next*:





Referat Digitale Bibliothek und IT-Infrastruktur

Verwenden Sie als *Outer Identity* **anonymous@spk.de** sowie **PAP** als *Tunnel Protocol*. Die Standardoption *Validate Server Certificate* deaktivieren Sie und fahren mit *Next* fort:

The screenshot shows the 'Connection Wizard - XSupplicant' window. The title bar includes the XSupplicant logo and the OpenSEA ALLIANCE logo. The main content area is titled 'Create New Connection >> 802.1X Protocol Settings'. Below this, there is a text box with the instruction: 'Enter your TTLS settings for 802.1X authentication below. The Outer Identity will be sent unencrypted.' The settings are as follows:

- Outer Identity: (Optional)
- Tunnel Protocol: (dropdown menu)
- Validate Server Certificate
- Use Session Resumption

At the bottom of the window, there are three buttons: 'Back', 'Cancel', and 'Next >'.



Referat Digitale Bibliothek und IT-Infrastruktur

Die Einstellungen im nächsten Dialog können unverändert mit *Next* bestätigt werden:





Referat Digitale Bibliothek und IT-Infrastruktur

Bei der Eingabe der Anmeldedaten wählen Sie **Prompt for credentials** aus und bestätigen mit *Next*:

Connection Wizard - XSupplicant

XSupplicant
Enterprise 802.1X Authentication

OpenSEA
ALLIANCE

Create New Connection >> Credentials

How would you like to obtain credentials? (If you are unsure, use the default setting)

Prompt for credentials (default)

Store Credentials

Username :

Password :

Back Cancel Next >



Referat Digitale Bibliothek und IT-Infrastruktur

Für die IP-Adresskonfiguration muss die automatische Vergabe per DHCP aktiv sein. Wählen Sie dazu **Obtain an IP Address Automatically** aus:





Referat Digitale Bibliothek und IT-Infrastruktur

Als Verbindungsname geben Sie **WLAN IAI** an und klicken Finish:



Damit ist die Konfiguration abgeschlossen.



3. Herstellen der Verbindung

Um die Verbindung mit dem IAI-WLAN herzustellen, starten Sie „Open1X (XSupplicant)“ über *Start* → *Programme* → *XSupplicant* → *XSupplicant* bzw. das Symbol im Infobereich der Taskleiste. Wählen Sie unter *Connection* „WLAN IAI“ aus und drücken Sie *Connect*:





Referat Digitale Bibliothek und IT-Infrastruktur

Anschließend geben Sie bitte als *Username* die Nummer Ihres Benutzerausweises und direkt daran anschließend die Bezeichnung „@spk.de“ ein.

Als *Password* ist das Geburtsdatum in der Form **ttmmjj** einzutragen:

Credentials Required

XSupPLICANT
Enterprise 802.1X Authentication

OpenSEA
ALLIANCE

The 802.1X network "IAI" requires a username and password to connect

Username: 1234567@spk.de

Password: ●●●●●●●

Remember Credentials

OK Cancel

Das erfolgreiche Verbinden wird Ihnen durch den Status *Connected* mitgeteilt. Anschließend steht Ihnen WLAN zur



Referat Digitale Bibliothek und IT-Infrastruktur

Verfügung:

