



**Staatliches Institut für  
Musikforschung**  
Preußischer Kulturbesitz

Abteilung III  
Akustik und Musiktechnologie | Studiotechnik und IT

**Anleitung zur WLAN-Nutzung im SIM**

**Zugang unter Windows mit der  
Intel Wireless Pro-  
Software**

Voraussetzung: WLAN Adapter mit WPA/WPA2-Verschlüsselung



## **WLAN-Zugang für Intel Pro Wireless Software**

Das Staatliche Institut für Musikforschung bietet seinen Nutzerinnen und Nutzern Internetzugang über eine gesicherte WLAN-Verbindung an. Die Namen (SSID) der Netze sind **WLAN-SPK-Erstzugang** und **SIM**.

Falls Ihr Gerät die Software „Intel PROSet Wireless“ nutzt, müssen Sie den angebotenen „SecureW2“-Supplikanten nicht verwenden. „Intel PROSet Wireless“ unterstützt die von uns verwendete Authentifizierungsmethode EAP/TTLS und PAP bereits.

### ***Bitte beachten Sie:***

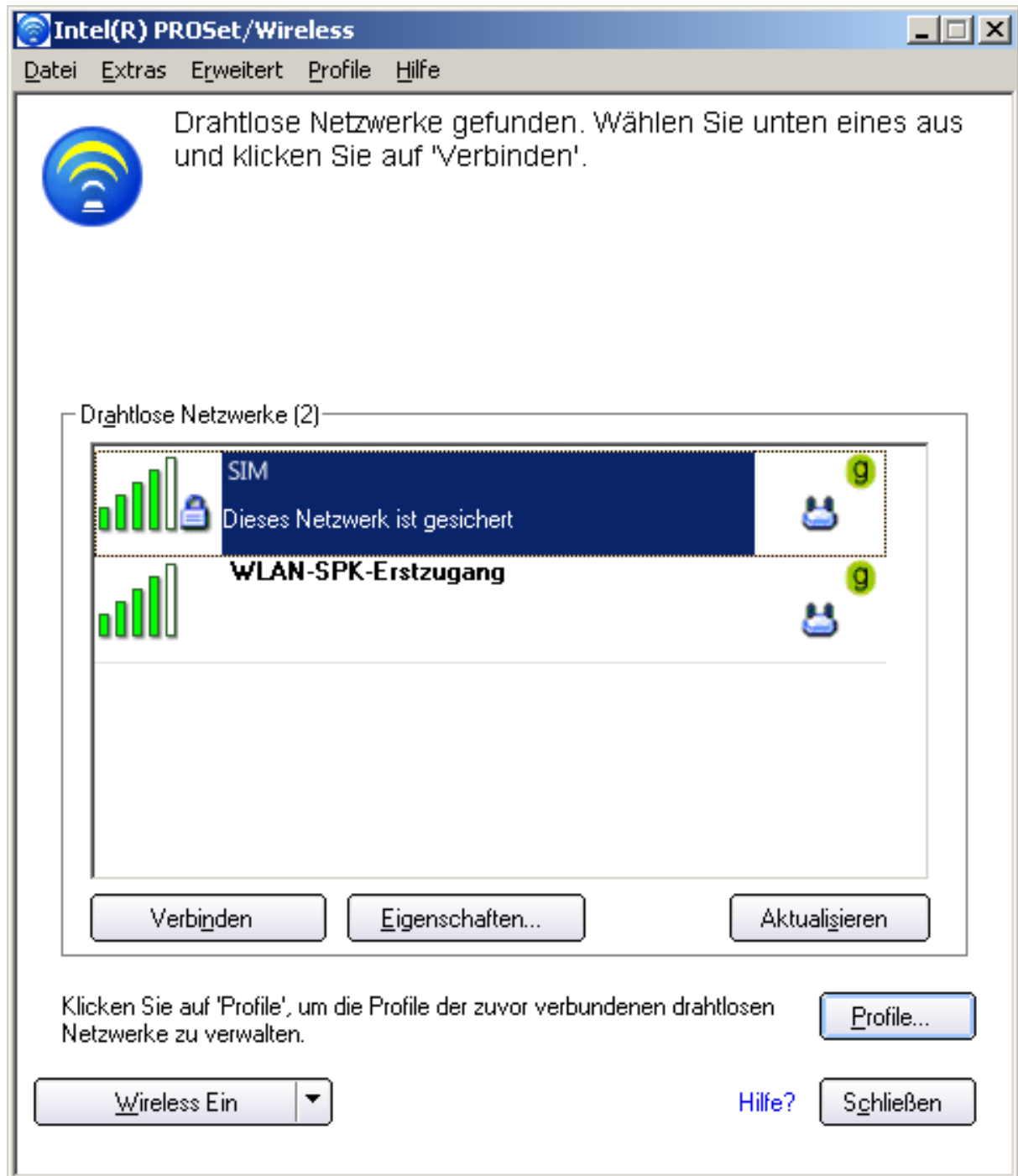
- Als *Passwort* dient **immer** Ihr Geburtsdatum in der Form **ttmmjj** (nur Zahlen, keine Punkte). Das gilt selbst für den Fall, dass Sie Ihr Passwort im Ausleihsystem des Staatlichen Instituts für Musikforschung geändert haben.
- Wenn Sie ein neuer Benutzer sind oder einen neuen Benutzerausweis erhalten haben, dauert es mindestens 60 Minuten bis Ihr Benutzerkonto für den WLAN-Zugriff aktiviert wird.



Abteilung III  
Akustik und Musiktechnologie | Studioteknik und IT

## 1. Konfiguration von Intel Wireless Pro

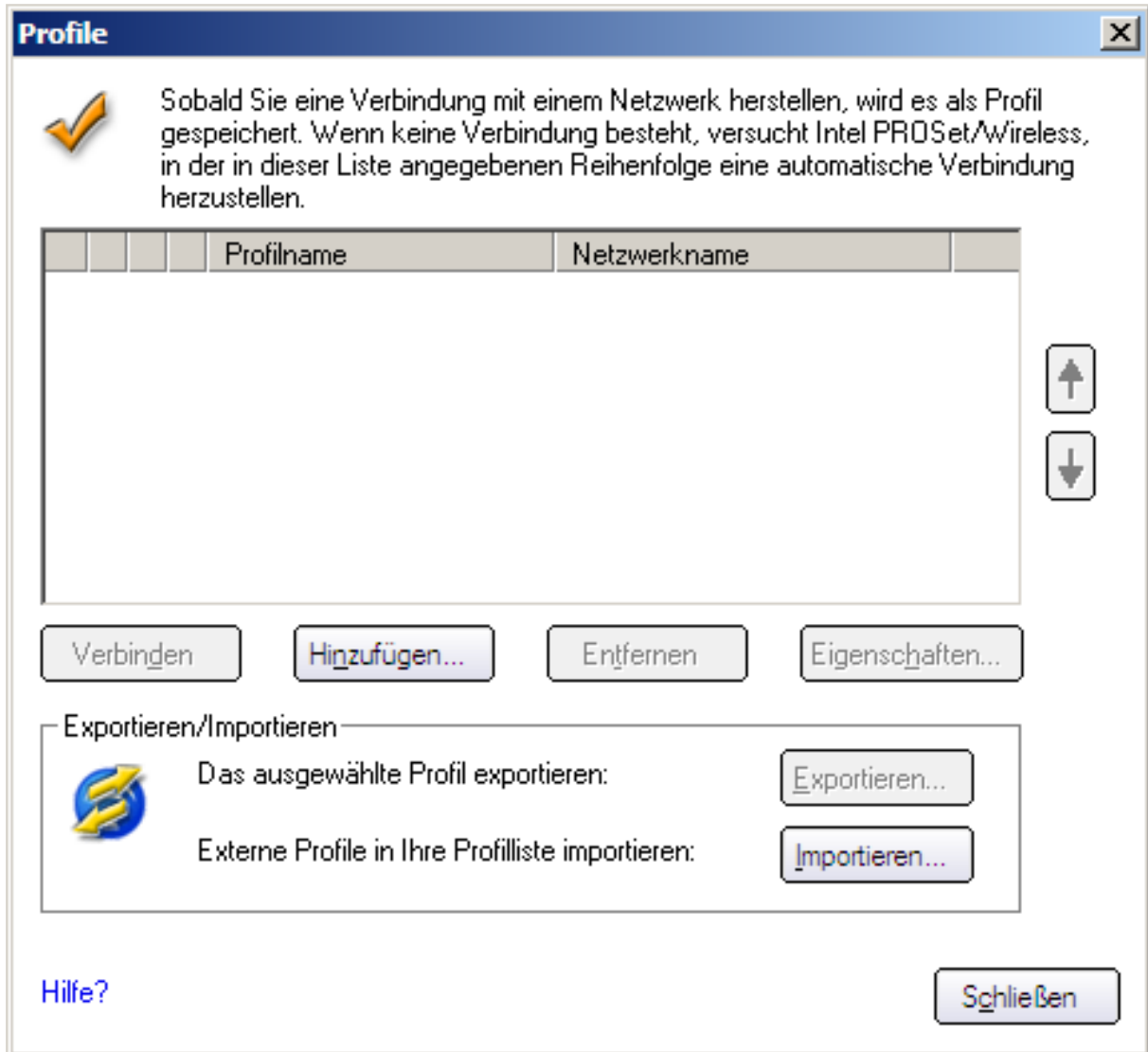
Starten Sie „Intel PROSet Wireless“ über *Start* → *Programme* → *Intel PROSET Wireless* → *Intel PROSet Wireless* und drücken Sie den Button *Profile*:





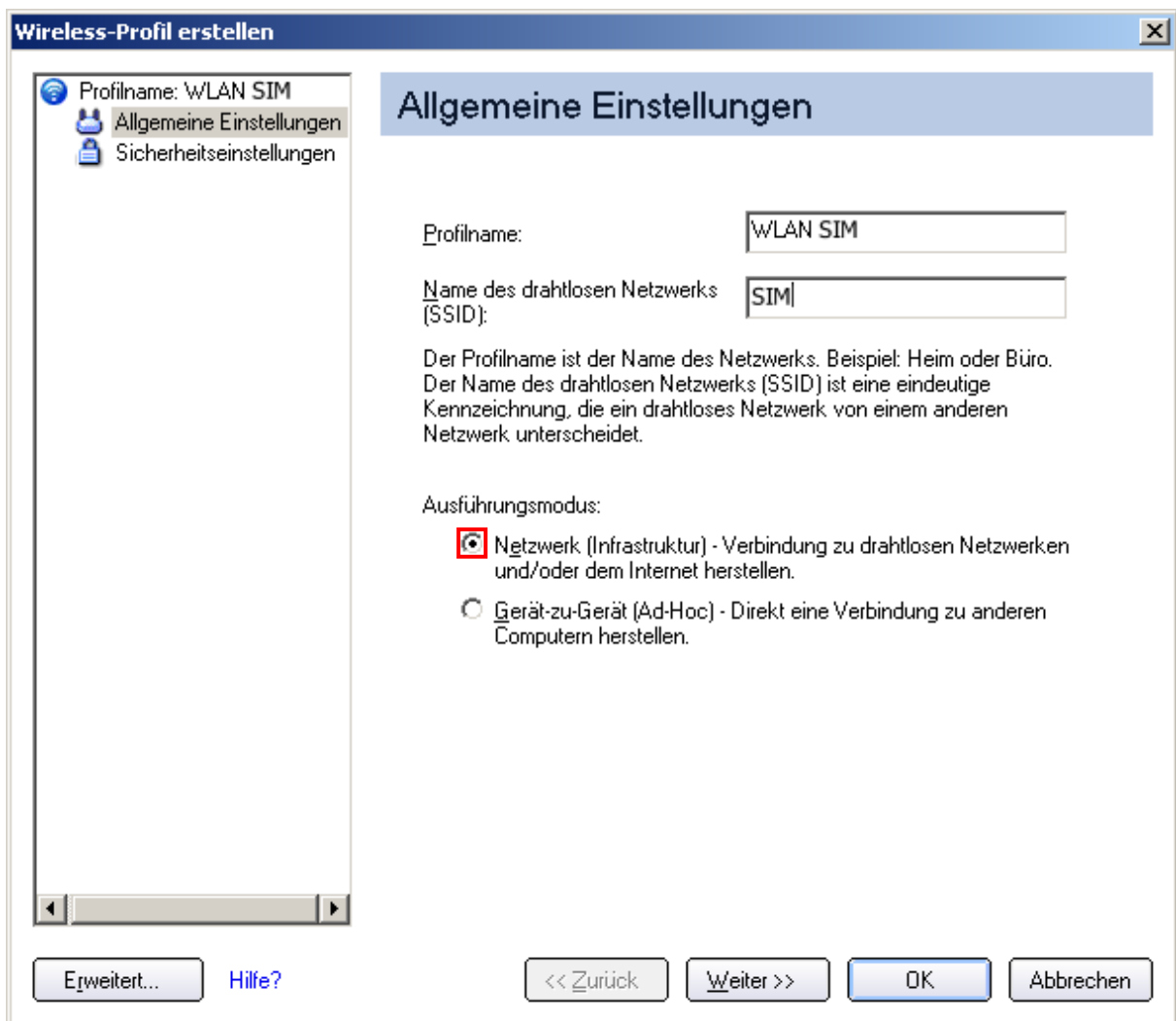
Abteilung III  
Akustik und Musiktechnologie | Studiotechnik und IT

Zur Erstellung eines neuen Profils klicken Sie auf *Hinzufügen*:





Als Profilname verwenden Sie bitte „**WLAN SIM**“ und als Name des drahtlosen Netzwerks (SSID) „**SIM**“. Als Ausführungsmodus sollte *Netzwerk (Infrastruktur)* ausgewählt werden. Klicken Sie auf *Weiter*:



Für die *Sicherheitseinstellungen* von „TTLS Benutzer“ wählen Sie „**Unternehmenssicherheit**“ aus und als *Netzwerkauthentifizierung* und *Datenverschlüsselung* „**WPA2-Unternehmen/AES-CCMP**“ bzw. „**WPA-Unternehmen/TKIP**“, je nach den Voraussetzungen Ihrer Hardware.

Als *Authentifizierungstyp* geben Sie „**TTLS**“ und als *Authentifizierungsprotokoll* „**PAP**“ an. Die Cisco Optionen lassen Sie bitte unverändert.



Abteilung III  
Akustik und Musiktechnologie | Studioteknik und IT

Unter Benutzerberechtigungen wählen Sie „**Folgendes verwenden**“ aus und geben als *Benutzernamen* die Nummer Ihres Benutzerausweises und direkt daran anschließend die Bezeichnung „**@spk.de**“ ein. Geben Sie bitte Ihr Geburtsdatum in der Form **ttmmjj** als *Passwort* ein. Das Feld *Domäne* lassen Sie frei.

Als *Roaming-Identität* geben Sie „**anonymous@spk.de**“ an und bestätigen die Auswahl mit *Weiter*.

Zum Abschluss der Konfiguration bestätigen Sie die Einstellungen mit *Anwenden*:

**Wireless-Profil erstellen**

Profilname: WLAN SIM

- Allgemeine Einstellungen
- Sicherheitseinstellungen
  - TTLS-Benutzer
  - TTLS-Server

### Sicherheitseinstellungen

Persönliche Sicherheit       Unternehmenssicherheit

Netzwerkauthentifizierung: WPA2 - Unternehmen

Datenverschlüsselung: AES - CCMP

802.1x aktivieren

Authentifizierungstyp: TTLS      Cisco-Optionen...

Schritt 1 von 2: TTLS-Benutzer

Authentifizierungsprotokoll: PAP

Benutzerberechtigungen: Folgendes verwenden

Benutzername: 1234567@spk.de

Domäne:

Kennwort: \*\*\*\*\*

Kennwort bestätigen: \*\*\*\*\*

Roaming-Identität: anonymous@spk.de

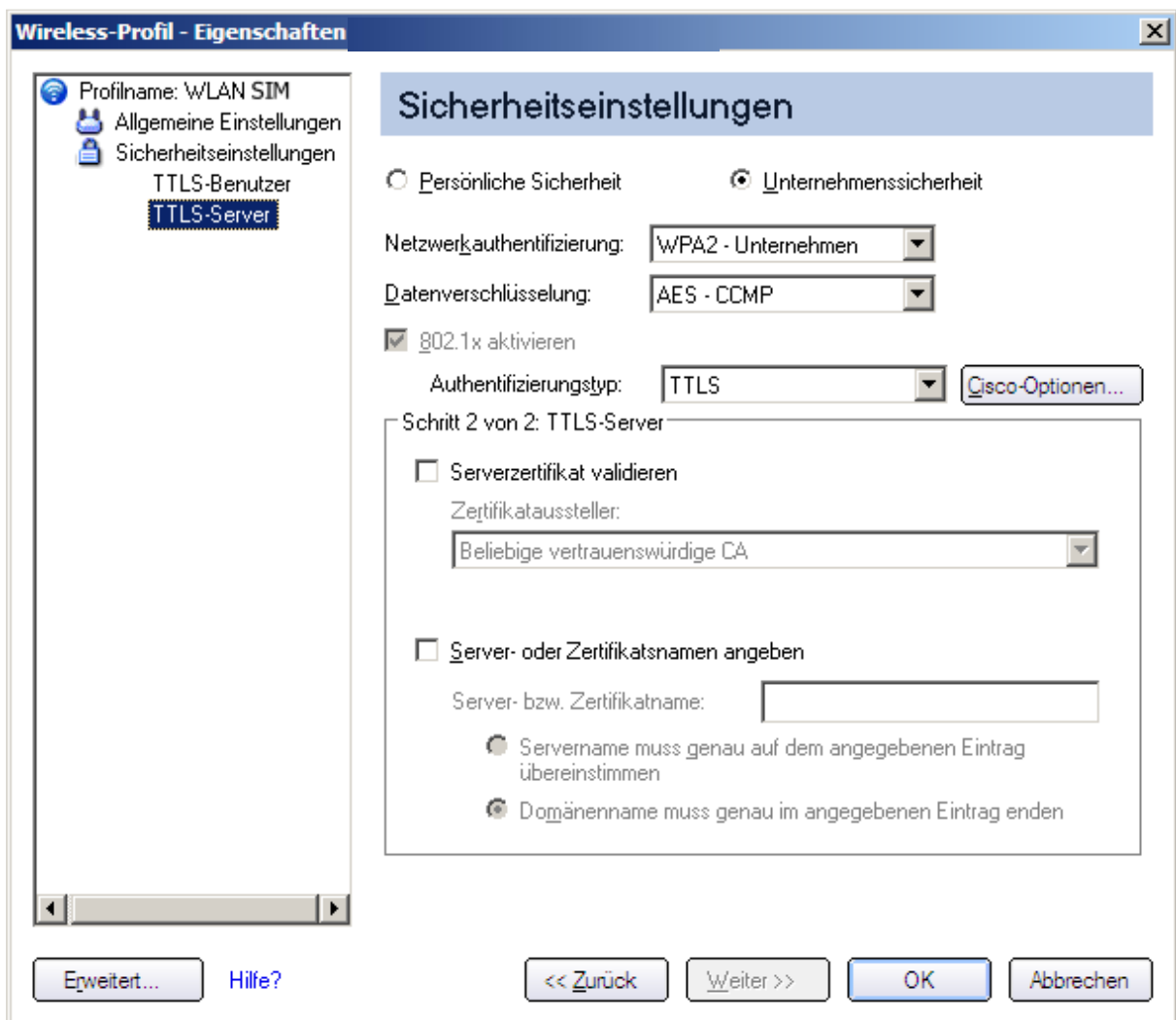
Erweitert...      Hilfe?      << Zurück      Weiter >>      OK      Abbrechen



Abteilung III  
Akustik und Musiktechnologie | Studioteknik und IT

In den *TTLS Server Sicherheitseinstellungen* wählen Sie ebenfalls „Unternehmenssicherheit“ aus, für *Netzwerkauthentifizierung* und *Datenverschlüsselung* „WPA2-Unternehmen/AES-CCMP“ bzw. „WPA-Unternehmen/TKIP“, je nach Voraussetzung Ihrer Hardware und als *Authentifizierungstyp* „TTLS“.

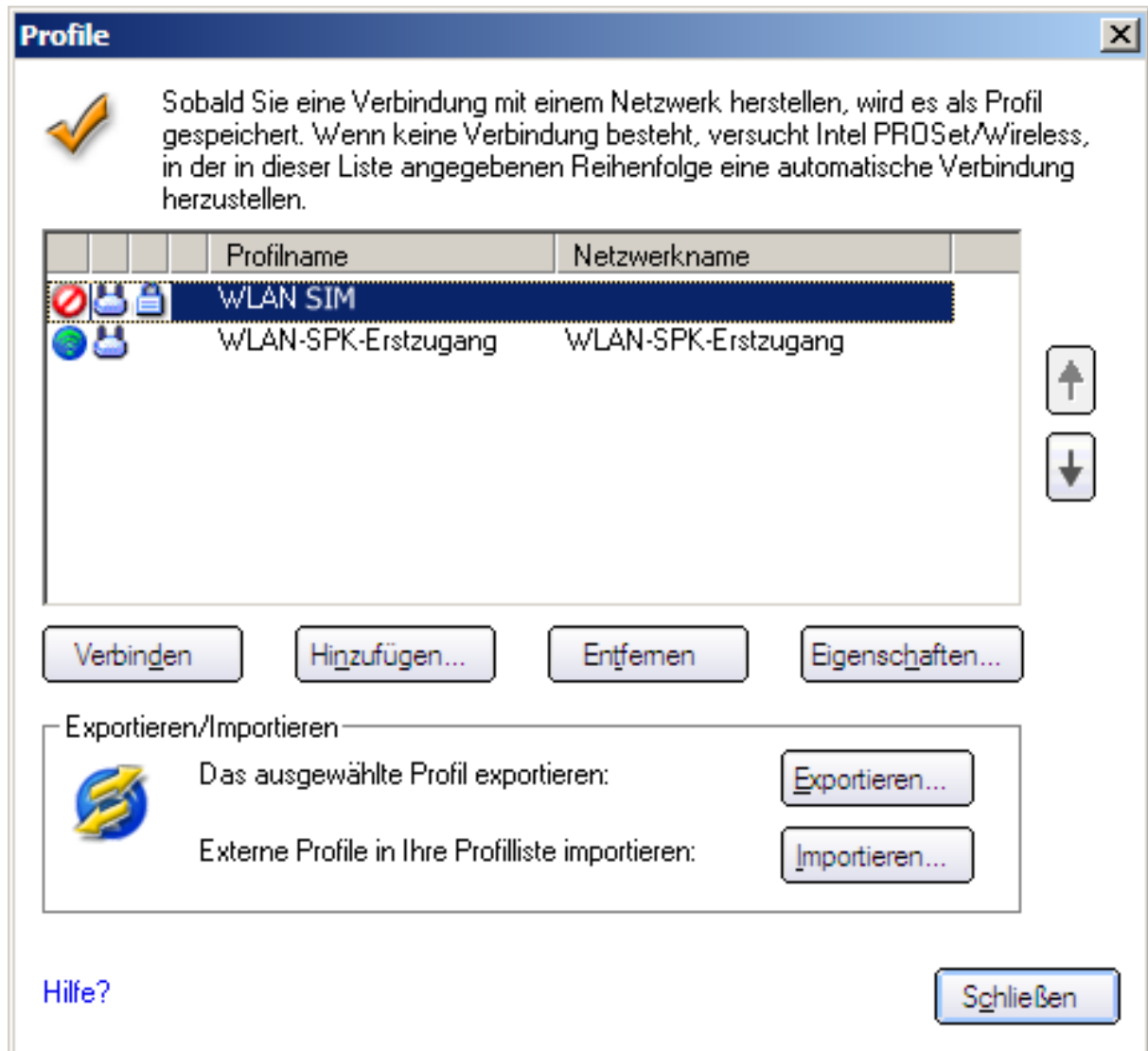
Die Optionen *Serverzertifikat validieren* und *Server- oder Zertifikatsnamen angeben* wählen Sie **nicht** aus:





Abteilung III  
Akustik und Musiktechnologie | Studioteknik und IT

Schließen Sie die Profile über den Button *Schließen*:



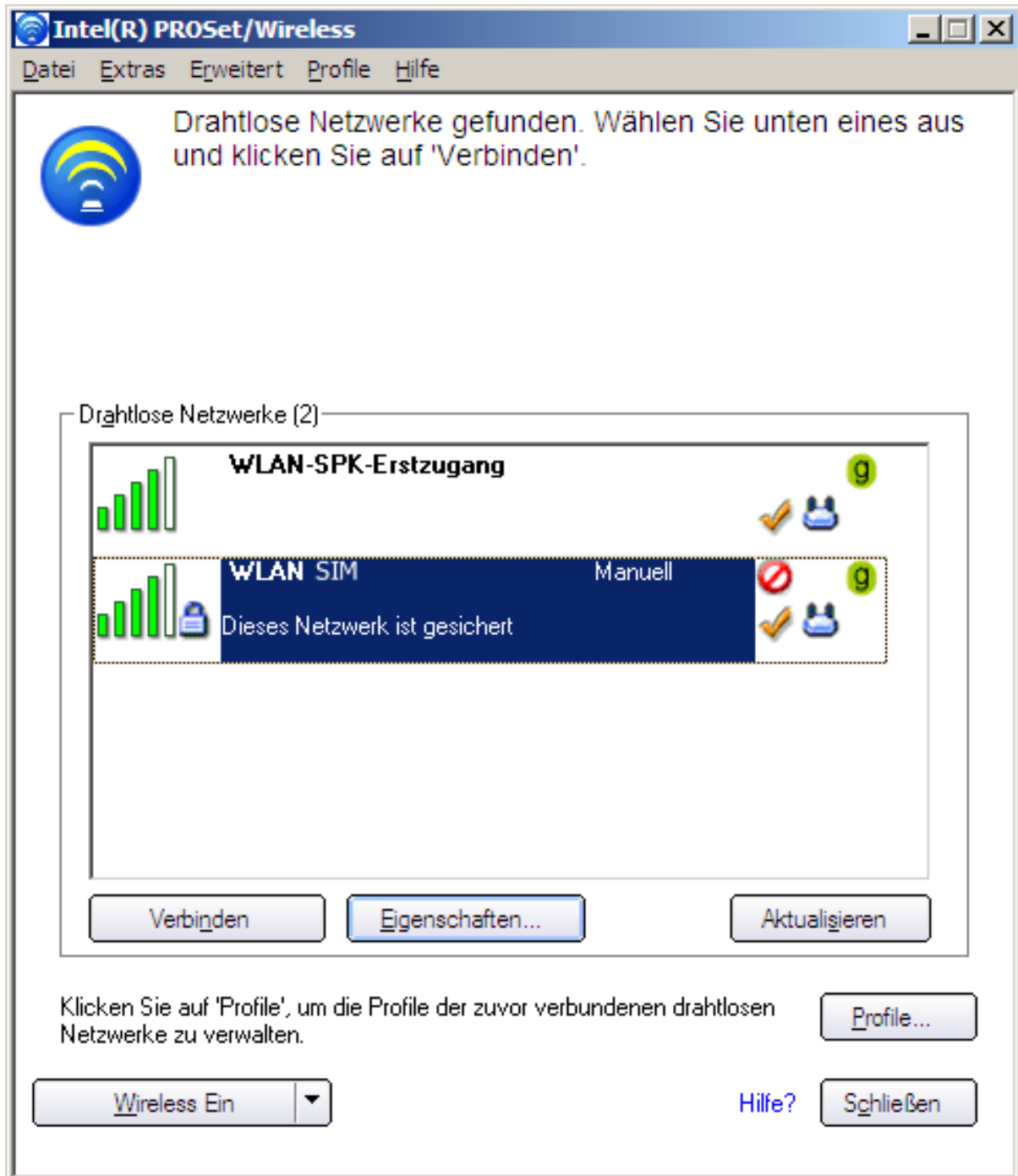




Abteilung III  
Akustik und Musiktechnologie | Studiotechnik und IT

## 2. Herstellen der Verbindung

Um die Verbindung mit dem SIM-WLAN herzustellen, starten Sie bitte Ihre „Intel PROSet Wireless Software“ über *Start* → *Programme* → *Intel PROSET Wireless* → *Intel PROSet Wireless*. Wählen Sie „**WLAN SIM**“ aus und drücken Sie *Verbinden*:





Abteilung III  
Akustik und Musiktechnologie | Studiotechnik und IT

Das erfolgreiche Verbinden wird Ihnen nun über ein Popup bestätigt.  
Anschließend steht Ihnen WLAN zur Verfügung:

