



Anleitung zur WLAN-Nutzung in den SMB

Zugang unter Windows mit der Intel Wireless Pro- Software

Voraussetzung: WLAN Adapter mit WPA/WPA2-Verschlüsselung



WLAN-Zugang für Intel Pro Wireless Software

Die *Staatlichen Museen zu Berlin* bieten ihren Nutzerinnen und Nutzern Internetzugang über eine gesicherte WLAN-Verbindung an. Die Namen (SSID) der Netze sind **WLAN-SPK-Erstzugang** und **SMB**.

Falls Ihr Gerät die Software „Intel PROSet Wireless“ nutzt, müssen Sie den angebotenen „SecureW2“-Supplikanten nicht verwenden. „Intel PROSet Wireless“ unterstützt die von uns verwendete Authentifizierungsmethode EAP/TTLS und PAP bereits.

Bitte beachten Sie:

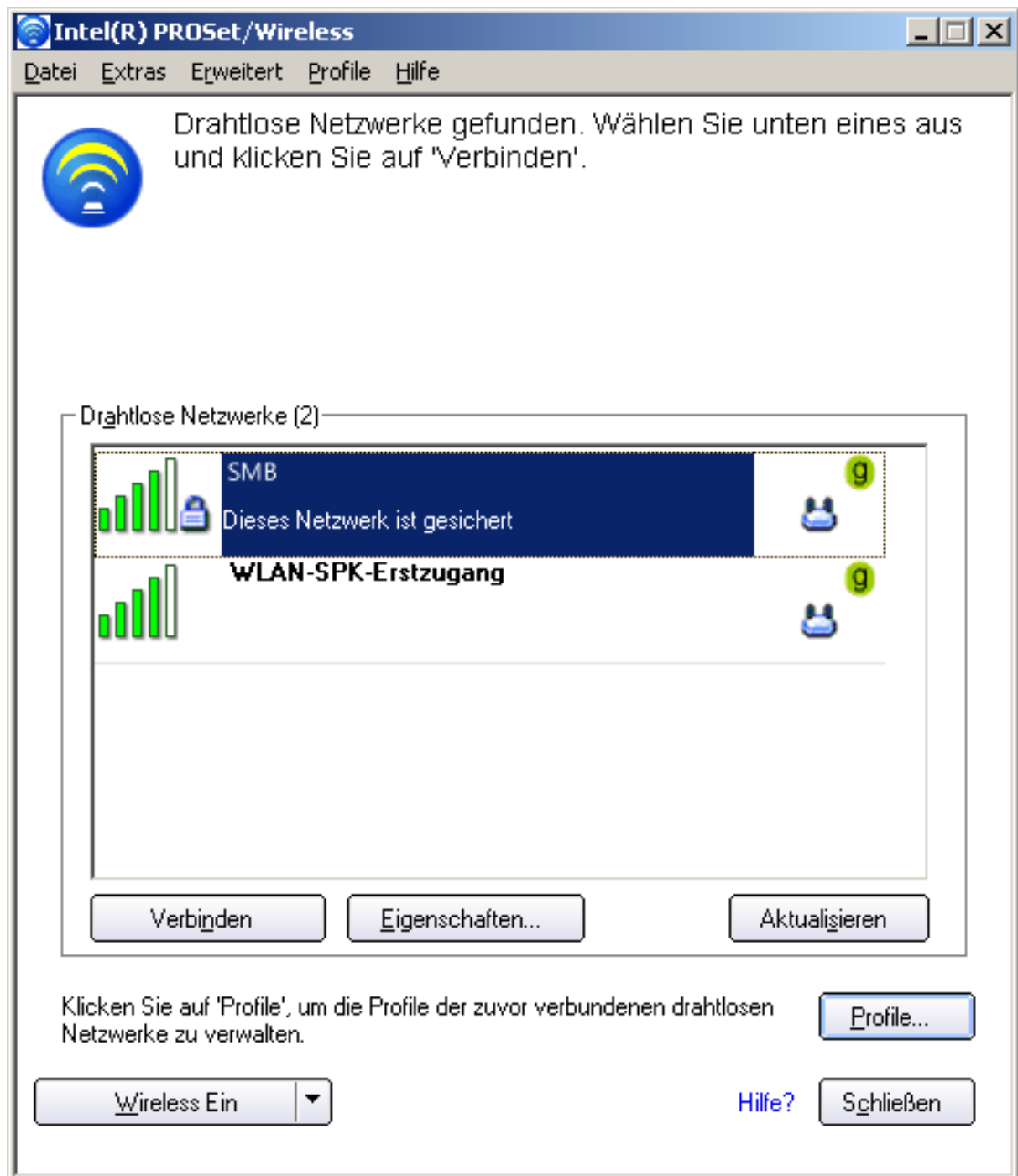
- Als *Passwort* dient **immer** Ihr Geburtsdatum in der Form **ttmmjj** (nur Zahlen, keine Punkte). Das gilt selbst für den Fall, dass Sie Ihr Passwort im Ausleihsystem der *Staatlichen Museen zu Berlin* geändert haben.
- Wenn Sie ein neuer Benutzer sind oder einen neuen Benutzerausweis erhalten haben, dauert es bis zu zwei Stunden, bis Ihr Benutzerkonto für den WLAN-Zugriff aktiviert wird.



Abteilung Informations- und Kommunikationstechnik

1. Konfiguration von Intel Wireless Pro

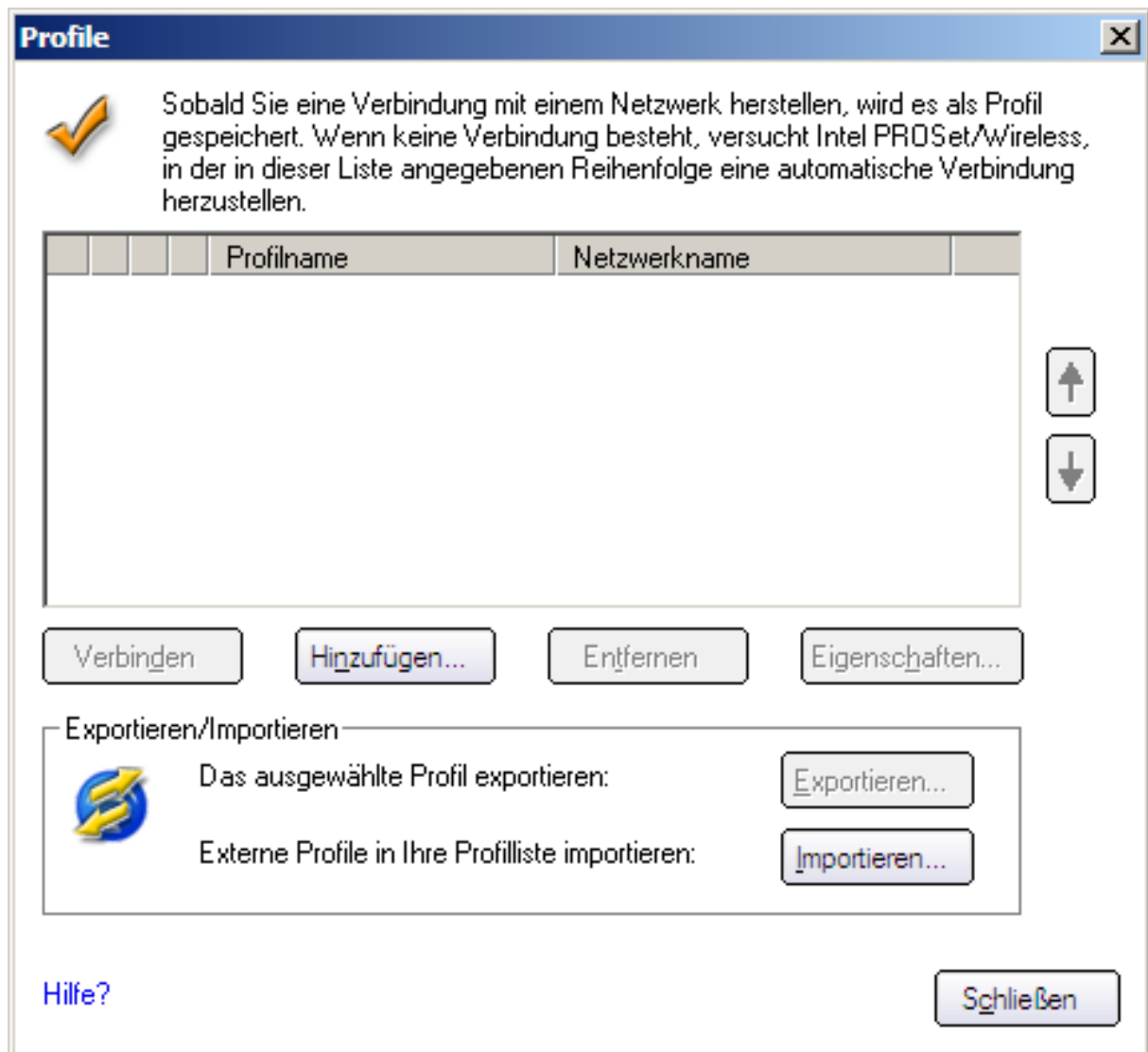
Starten Sie „Intel PROSet Wireless“ über *Start* → *Programme* → *Intel PROSET Wireless* → *Intel PROSet Wireless* und drücken Sie den Button *Profile*:





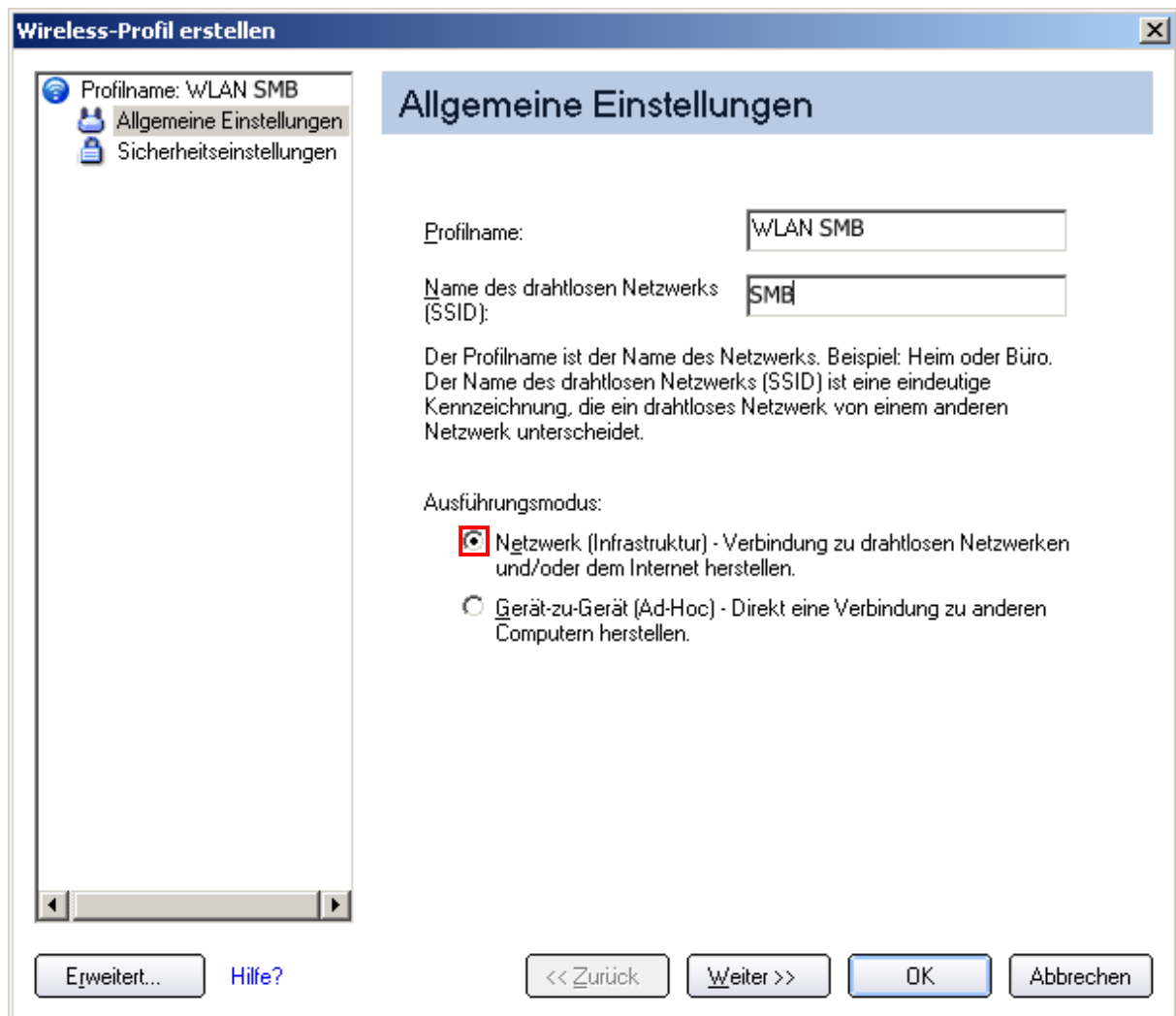
Abteilung Informations- und Kommunikationstechnik

Zur Erstellung eines neuen Profils klicken Sie auf *Hinzufügen*:





Als Profilname verwenden Sie bitte „**WLAN SMB**“ und als Name des drahtlosen Netzwerks (SSID) „**SMB**“. Als Ausführungsmodus sollte *Netzwerk (Infrastruktur)* ausgewählt werden. Klicken Sie auf *Weiter*:





Abteilung Informations- und Kommunikationstechnik

Für die *Sicherheitseinstellungen* von „TTLS Benutzer“ wählen Sie **„Unternehmenssicherheit“** aus und als *Netzwerkauthentifizierung* und *Datenverschlüsselung* **„WPA2-Unternehmen/AES-CCMP“** bzw. **„WPA-Unternehmen/TKIP“**, je nach den Voraussetzungen Ihrer Hardware. Als *Authentifizierungstyp* geben Sie **„TTLS“** und als *Authentifizierungsprotokoll* **„PAP“** an. Die Cisco Optionen lassen Sie bitte unverändert.

Unter Benutzerberechtigungen wählen Sie **„Folgendes verwenden“** aus und geben als *Benutzernamen* die Nummer Ihres Benutzerausweises und direkt daran anschließend die Bezeichnung **„@spk.de“** ein. Geben Sie bitte Ihr Geburtsdatum in der Form **ttmmjj** als *Passwort* ein. Das Feld *Domäne* lassen Sie frei.

Als *Roaming-Identität* geben Sie **„anonymous@spk.de“** an und bestätigen die Auswahl mit *Weiter*.

Zum Abschluss der Konfiguration bestätigen Sie die Einstellungen mit *Anwenden*:

Wireless-Profil erstellen

Profilname: WLAN SMB

- Allgemeine Einstellungen
- Sicherheitseinstellungen
 - TTLS-Benutzer
 - TTLS-Server

Sicherheitseinstellungen

Persönliche Sicherheit Unternehmenssicherheit

Netzwerkauthentifizierung: WPA2 - Unternehmen

Datenverschlüsselung: AES - CCMP

802.1x aktivieren

Authentifizierungstyp: TTLS

Schritt 1 von 2: TTLS-Benutzer

Authentifizierungsprotokoll: PAP

Benutzerberechtigungen: Folgendes verwenden

Benutzername: 1234567@spk.de

Domäne:

Kennwort: *****

Kennwort bestätigen: *****

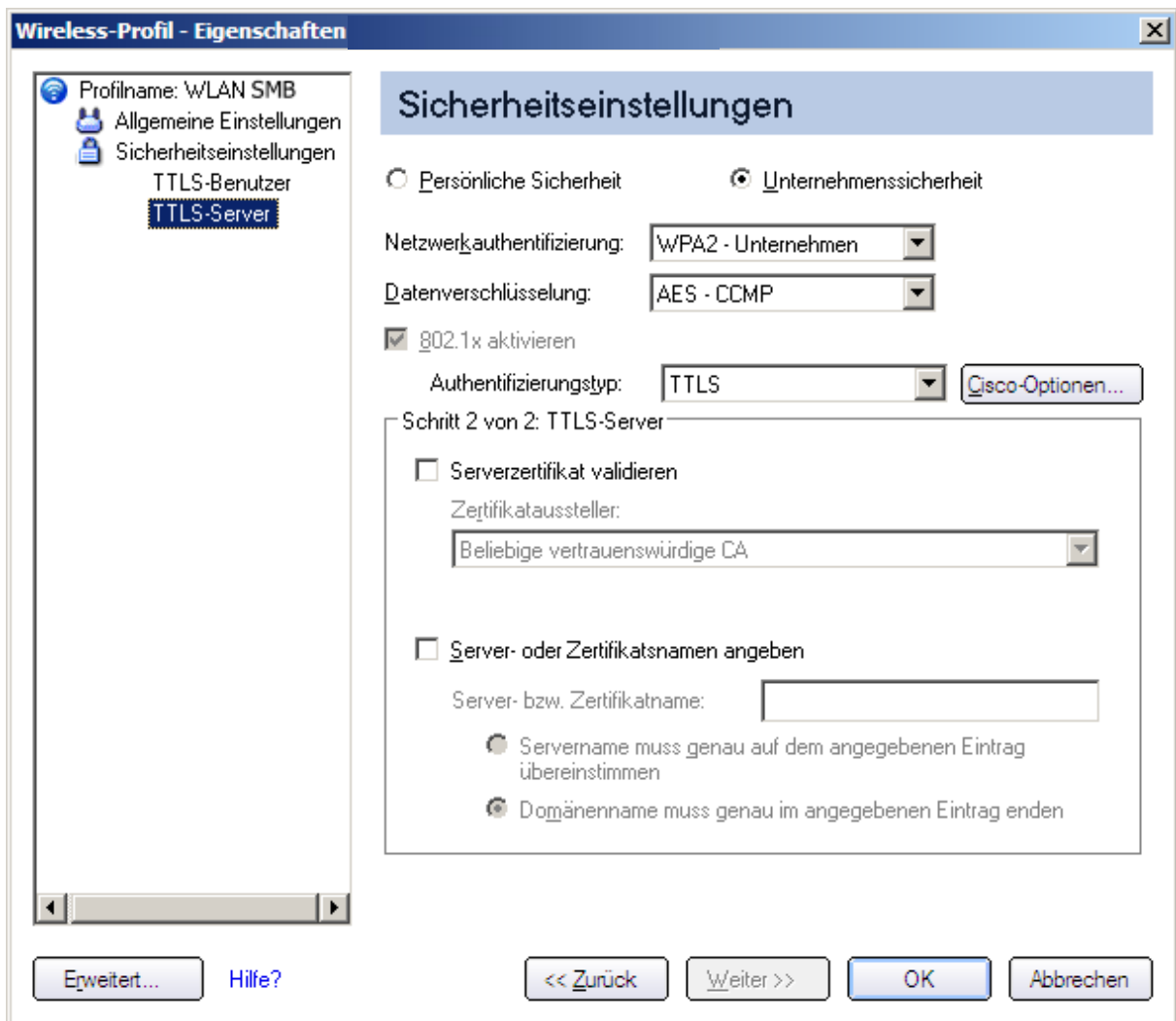
Roaming-Identität: anonymous@spk.de

[Hilfe?](#)



Abteilung Informations- und Kommunikationstechnik

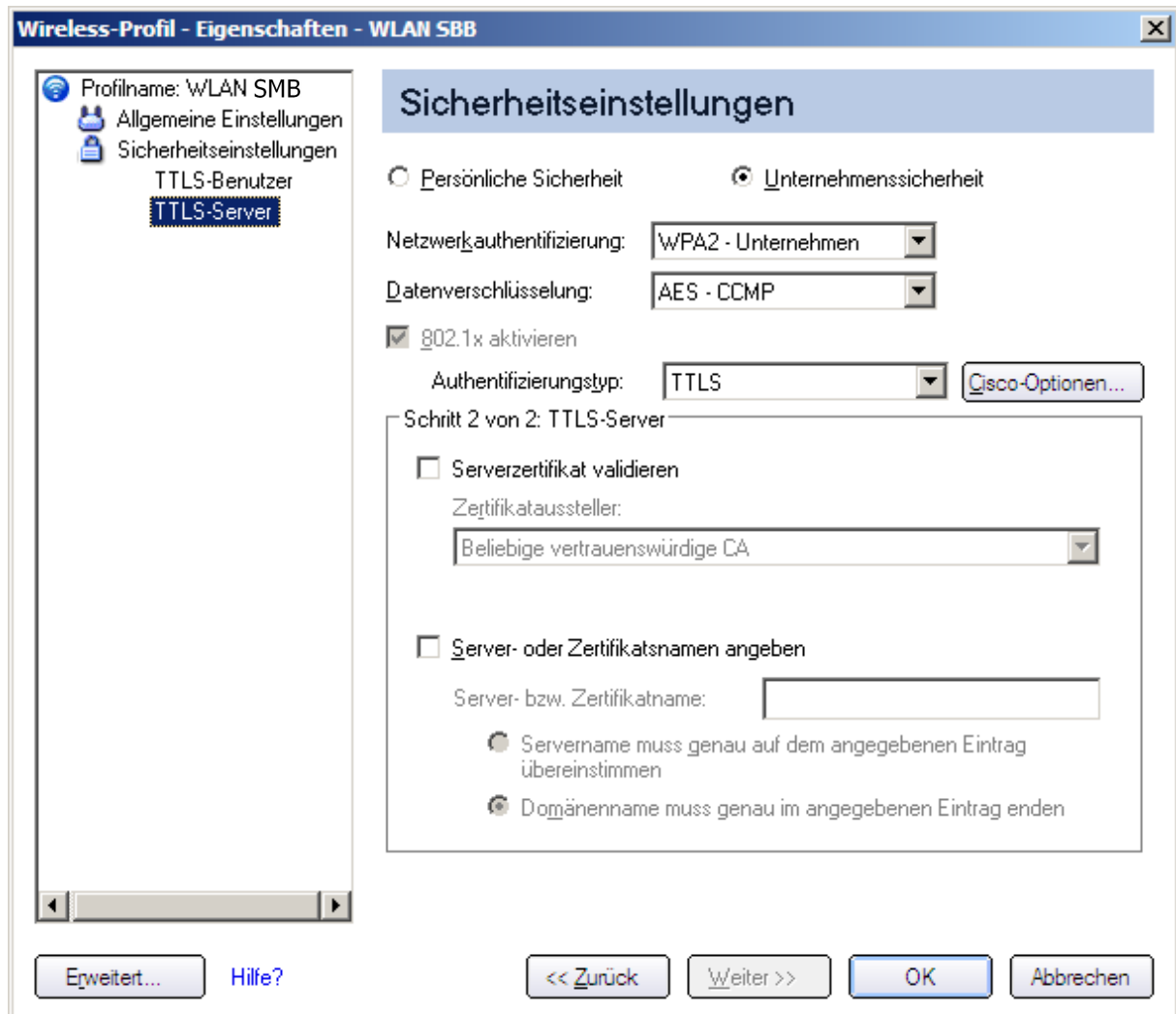
In den *TTLS Server Sicherheitseinstellungen* wählen Sie ebenfalls „Unternehmenssicherheit“ aus, für *Netzwerkauthentifizierung* und *Datenverschlüsselung* „WPA2-Unternehmen/AES-CCMP“ bzw. „WPA-Unternehmen/TKIP“, je nach Voraussetzung Ihrer Hardware und als *Authentifizierungstyp* „TTLS“.





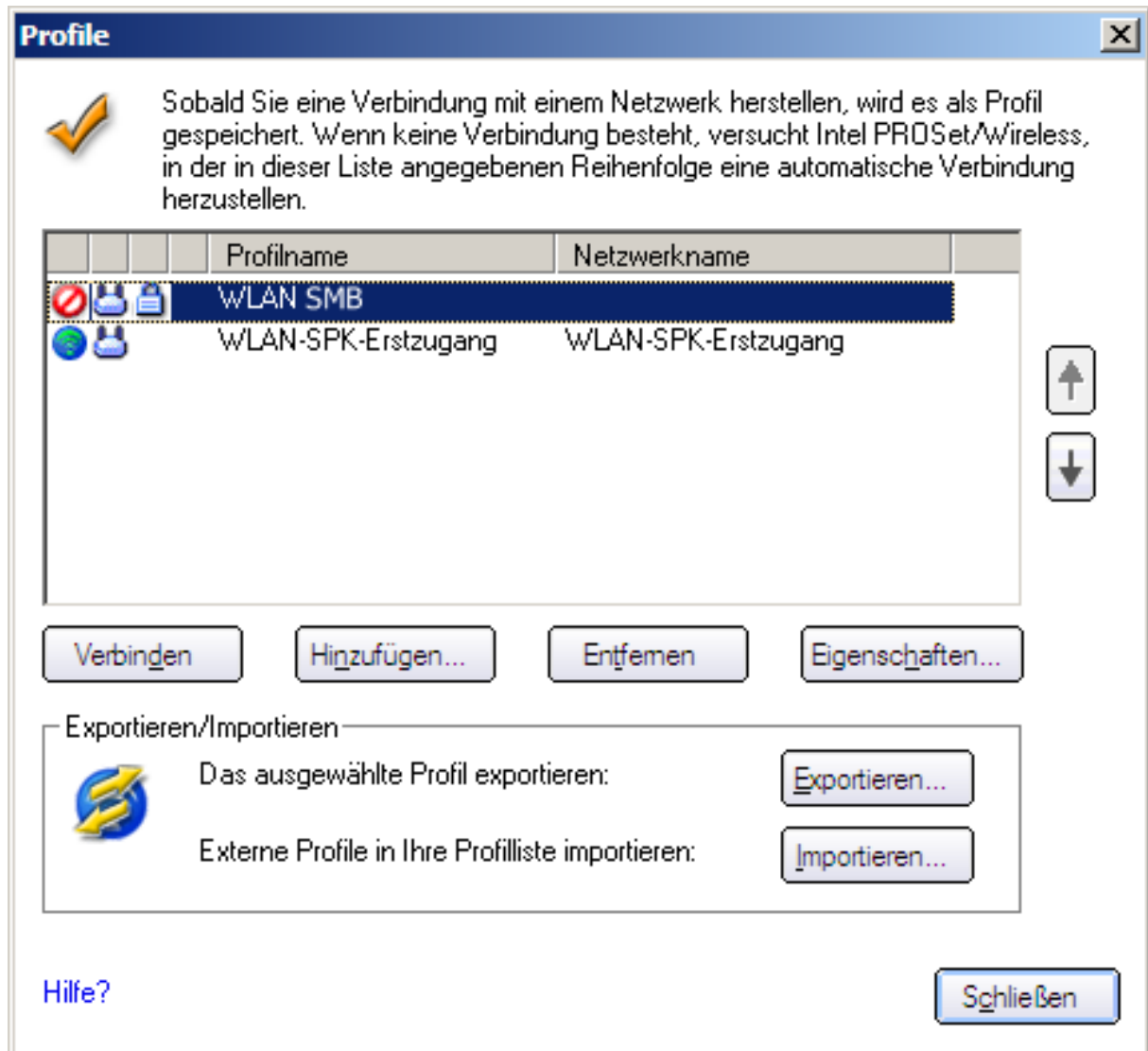
Abteilung Informations- und Kommunikationstechnik

Die Optionen *Serverzertifikat validieren* und *Server- oder Zertifikatsnamen angeben* wählen Sie **nicht** aus:





Schließen Sie die Profile über den Button *Schließen*:

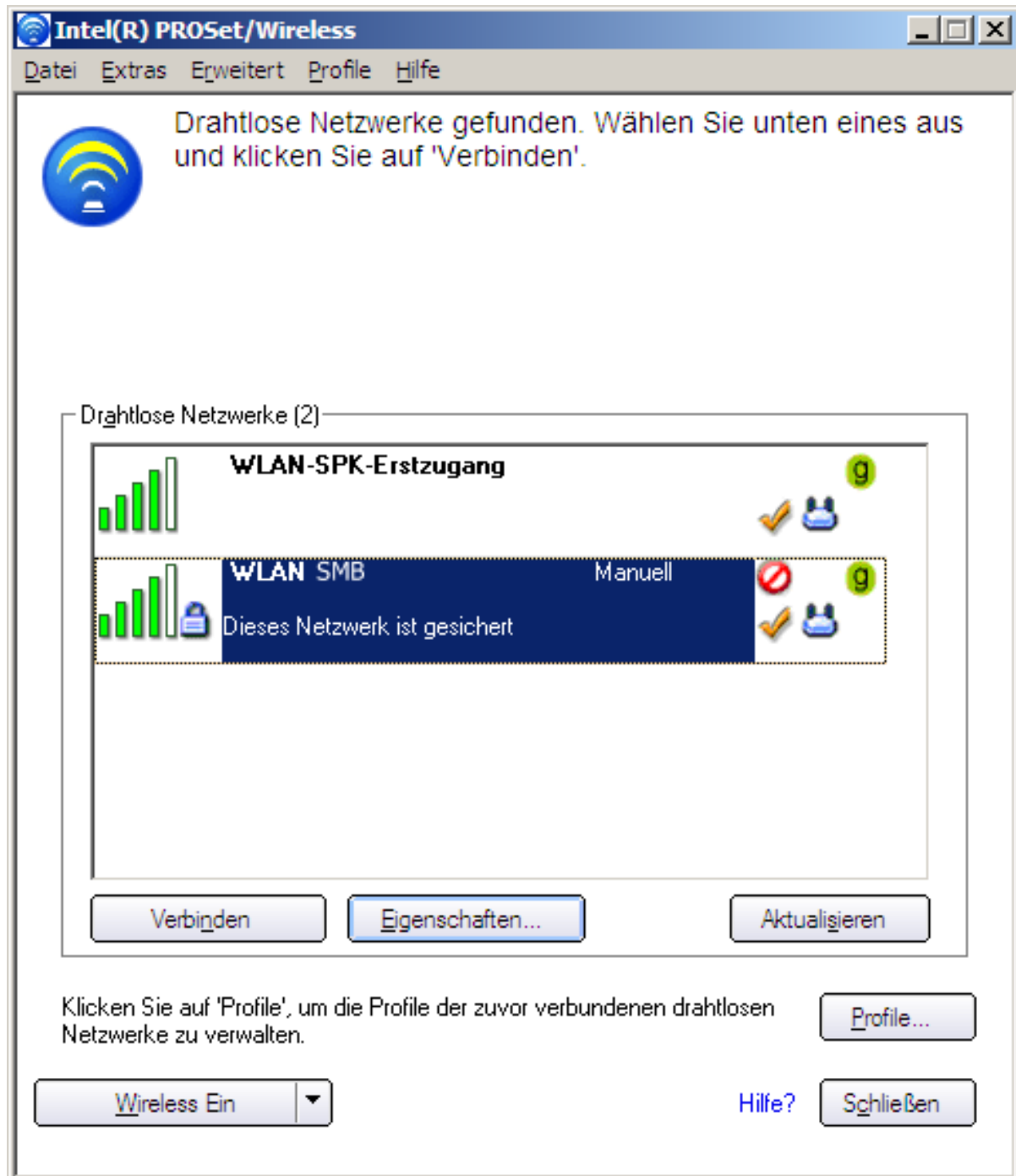




Abteilung Informations- und Kommunikationstechnik

2. Herstellen der Verbindung

Um die Verbindung mit dem SMB-WLAN herzustellen, starten Sie bitte Ihre „Intel PROSet Wireless Software“ über *Start* → *Programme* → *Intel PROSET Wireless* → *Intel PROSet Wireless*. Wählen Sie „**WLAN SMB**“ aus und drücken Sie *Verbinden*:





Abteilung Informations- und Kommunikationstechnik

Das erfolgreiche Verbinden wird Ihnen nun über ein Popup bestätigt.
Anschließend steht Ihnen WLAN zur Verfügung:

